

## SMONTARE ACER ASPIRE SERIE 1600

Se il vostro Aspire si surriscalda spegnendosi fastidiosamente il principale motivo è la polvere accumulata nel dissipatore, seguite questa semplice guida per smontarlo e pulirlo.

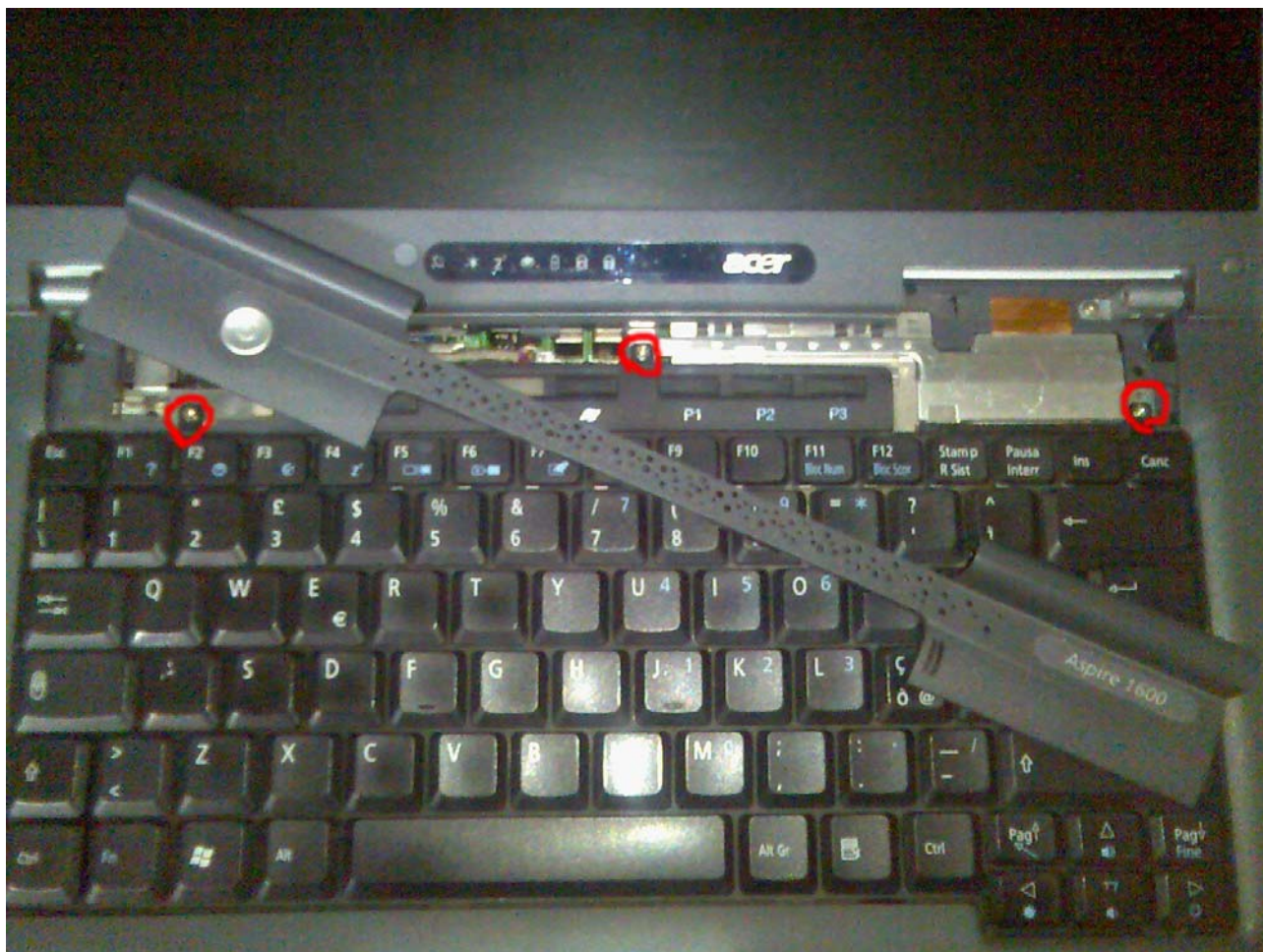
1. Fare leva sulle alette d'aggancio del monitor dalla parte posteriore.



2. Rimuovere la mascherina presente tra monitor e tastiera.



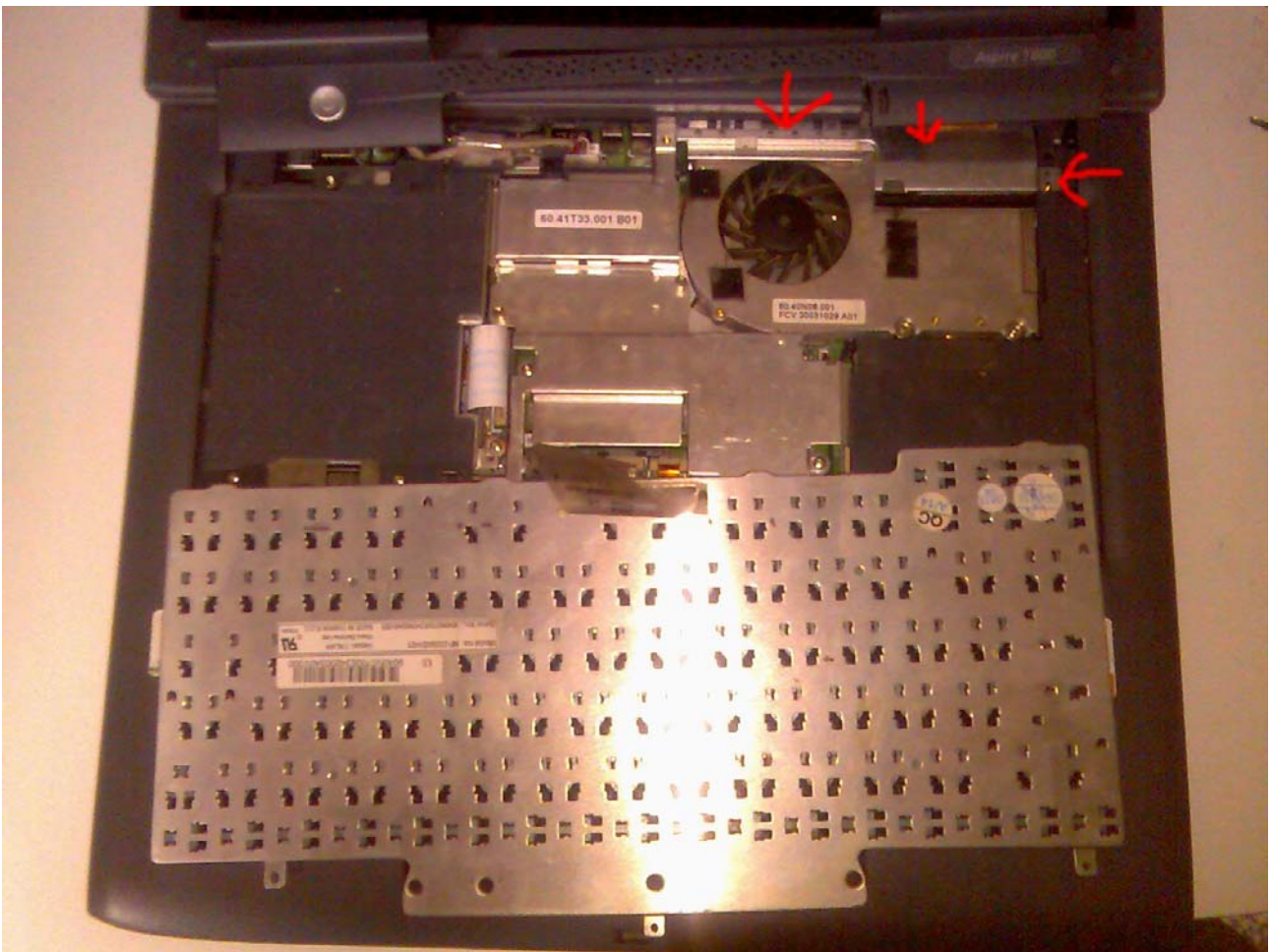
3. Rimuovere le tre viti d'ancoraggio della tastiera.



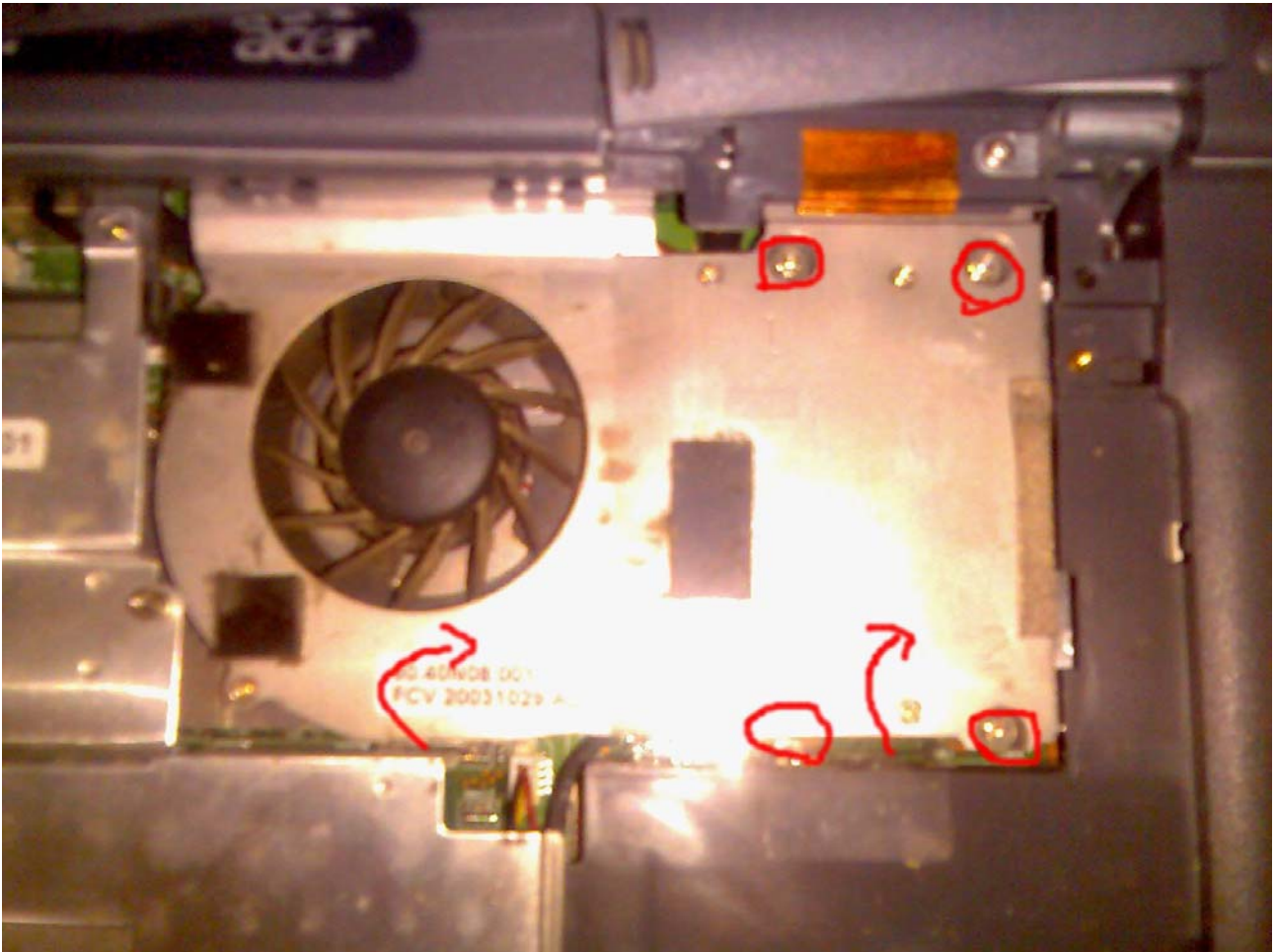
4. Sollevare la tastiera facendo leva dalla parte superiore sganciandola dagli incastri.



5. Ruotare la tastiera stando attenti all'attacco della stessa con la scheda madre.
6. Rimuovere la placca di metallo in alto a destra.



7. Rimuovere le quattro viti d'ancoraggio del dissipatore ed estrarre lo stesso facendo leva sulla parte inferiore.



8. Svitare e rimuovere la ventola, pulire la stessa e, soprattutto, il suo alloggiamento all'interno del dissipatore rimuovendo la polvere.
9. (Facoltativo) Rimuovere e sostituire la pasta termica che ricopre il processore, o rispalmare meglio quella già esistente.
10. Rimontare tutto e provare il miglioramento.